

ЭКО-Парк

# Затюнево

ЛЕС

современная  
экологическая  
архитектура

ЭКО ПОСЕЛОК ПРЕМИУМ КЛАССА



# С ПРИРОДОЙ В УНИСОН

**«Затюнево» — это прекрасное место для здорового отдыха, комфортной жизни и проведения досуга круглый год.**

**Уникальный формат загородного жилья с сохранением природного массива.**





# О ПОСЕЛКЕ в цифрах

1 Га

площадь зоны  
отдыха

30

минут до г.  
Тюмени

334

ЗЕМЕЛЬНЫХ  
участков

10-14 м<sup>2</sup>

ширина дорог

27 0000

площадь поселка

6-15 м<sup>2</sup>

площадь  
участков

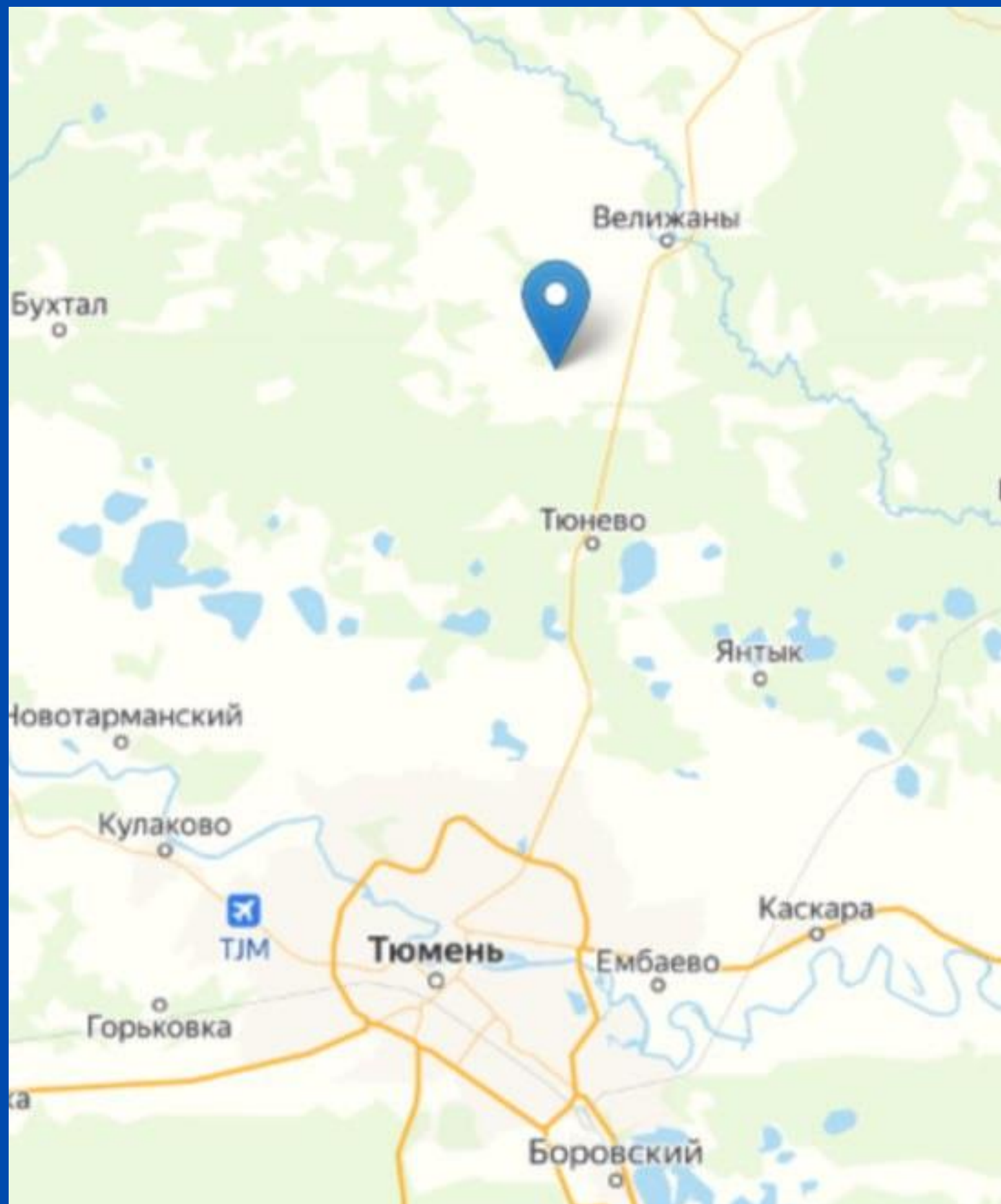


# УДОБНАЯ ЛОКАЦИЯ

УНИКАЛЬНЫЙ ФОРМАТ  
ЗАГОРОДНОГО ЖИЛЬЯ В  
ЭКО СТИЛЕ

Жить в природном месте и быстро  
добираться до всей необходимой  
инфраструктуры – это про  
«ЗАТЮНЕВО»!

Поселок расположен в 34 км от  
объездной г. Тюмени , до которого  
можно комфортно добраться по  
Велижанскому тракту



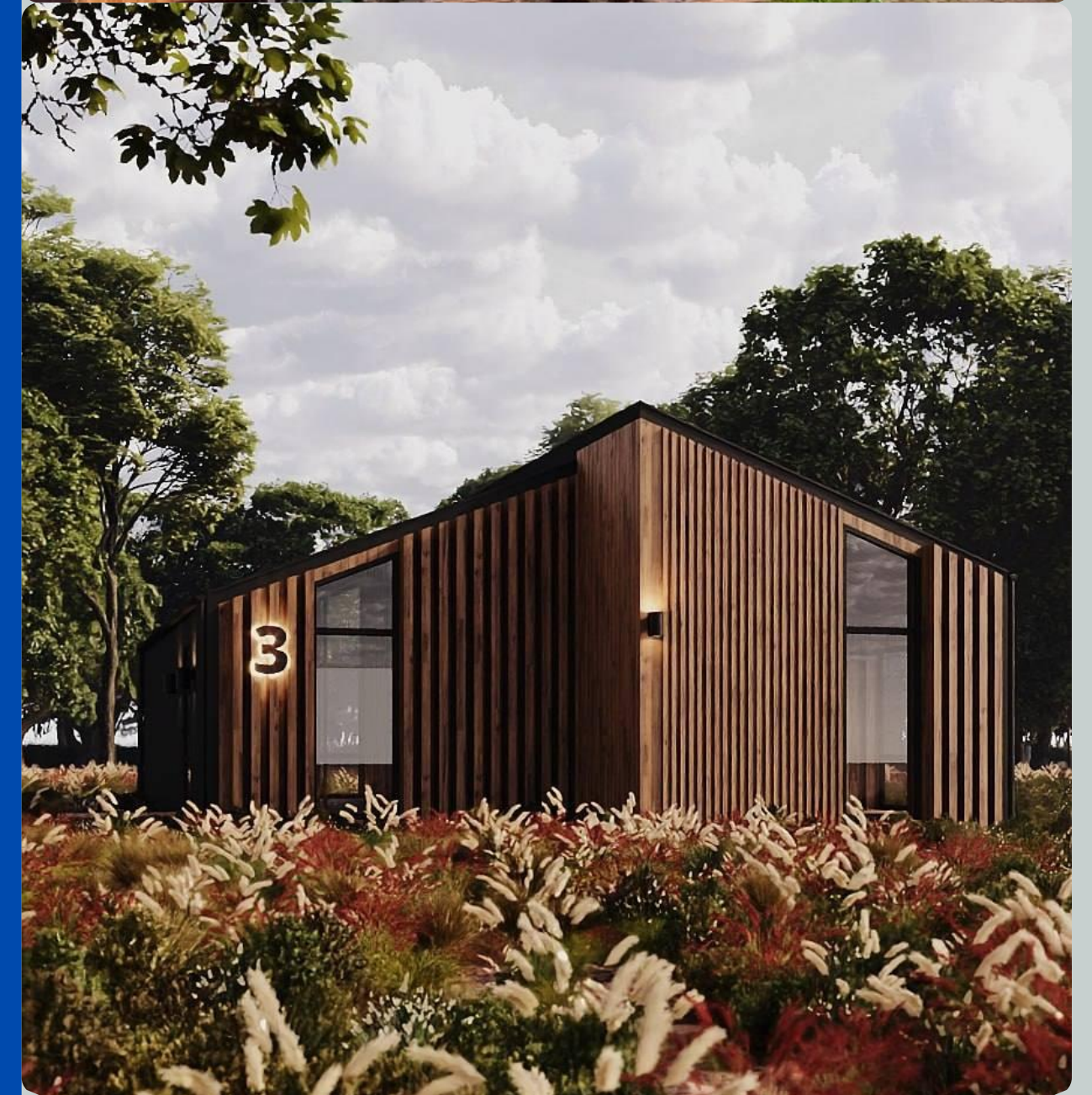




**«Затюнево» создаётся как посёлок клубного типа. Закрытая охраняемая территория, архитектурное единообразие, детская и спортивная площадки, зона медитации, общественные зоны отдыха. Все это предназначено для объединения узкого круга людей, у которых схожие взгляды на образ и стиль жизни.**



# ЕДИНЫЙ АРХИТЕКТУРНЫЙ СТИЛЬ







**Дома в эко-парке будут выполнены в едином архитектурном стиле БАРН ХАУС.**

**Экстерьерная часть проекта была создана, исходя из концепции ретрит-отдыха как популярного направления перезагрузки, единения с природой и аутентичной атмосферой, именно поэтому наш дизайн передает античность через элементы декора и стилистики БАРН ХАУС.**





# ТЕРРИТОРИЯ

Территория "Затюнево" составляет более 26 Га земли, на которой будут расположены деревянные дома из экологически чистых материалов в стиле БАРН ХАУС.



Каждый дом в поселке предназначен для постоянного проживания отдыха.





# ИНФРАСТРУКТУРА



На территории будут организованы пешеходные дорожки, уличное освещение, общие зоны отдыха, детская и спортивная площадки, зоны медитации.





Современные детские и спортивные площадки

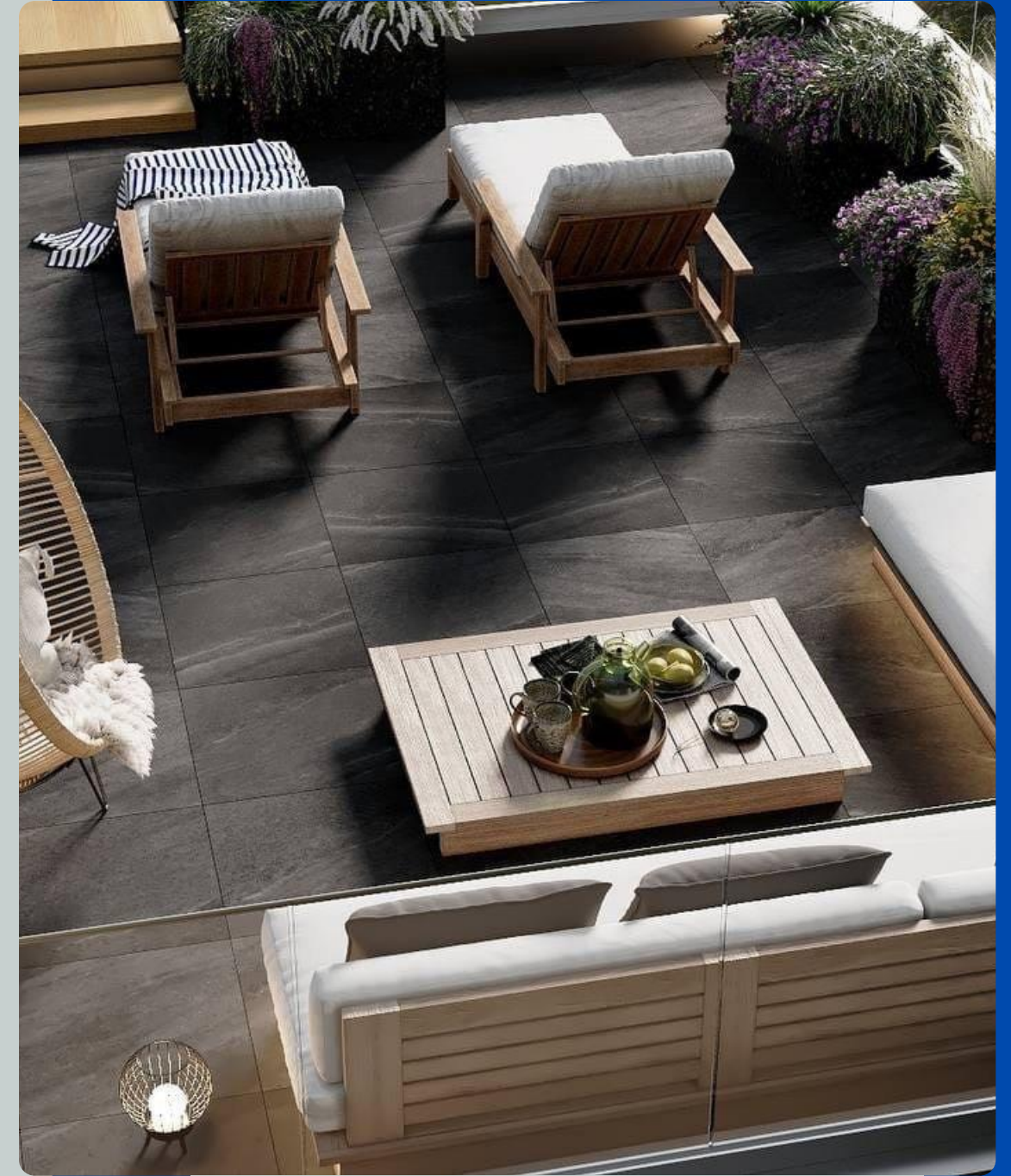




МЕСТО для отдыха



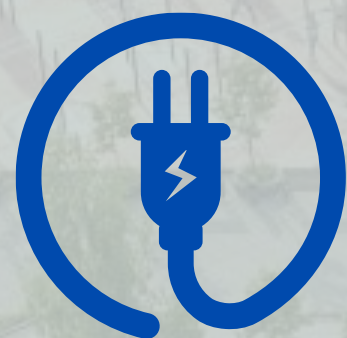
Парковая зона для прогулок



Зона отдыха с шезлонгами



# ГОТОВЫЕ КОММУНИКАЦИИ ДЛЯ ПРОЖИВАНИЯ



## ЭЛЕКТРИЧЕСТВО

Электричество  
подведено к каждому  
участку



## Дороги

Качественные  
дороги(твердое  
покрытие.)



## БЕЗОПАСНОСТЬ

Закрытая территория с  
пропускным пунктом-  
посторонние люди и  
машины не смогут  
попасть в поселок.



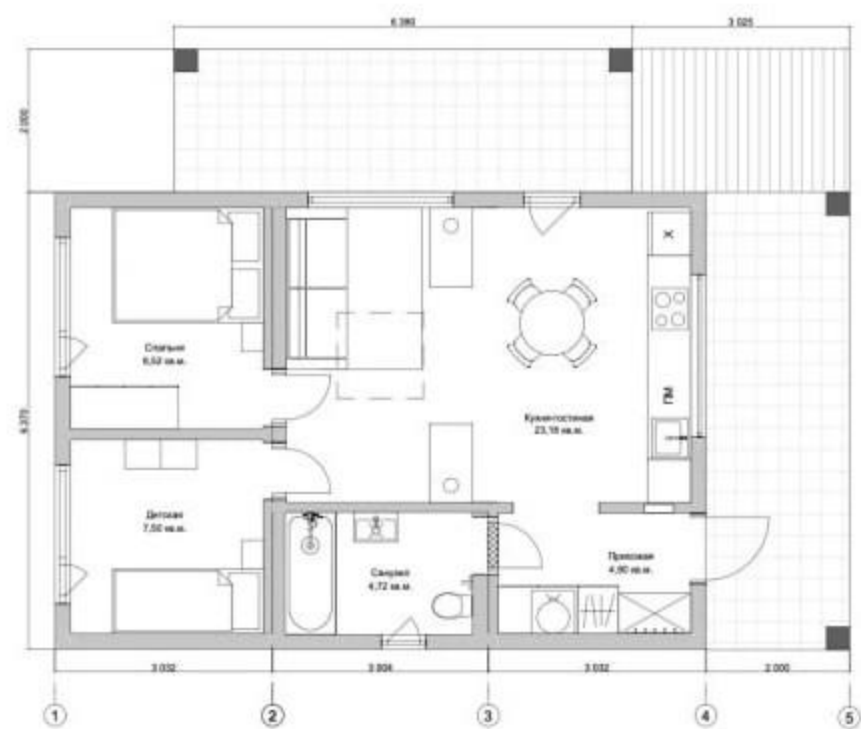
# ВАШ ДОМ ПОСТРОИМ МЫ



**Девелопер предлагает строительство современных домов в стиле БАРН ХАУС по договору подряда.**



# ПРОЕКТ «Орбита 56»





# ПРОЕКТ «Орбита 67»





# ПРОЕКТ «Орбита 79»





# ПРОЕКТ «Орбита 93»





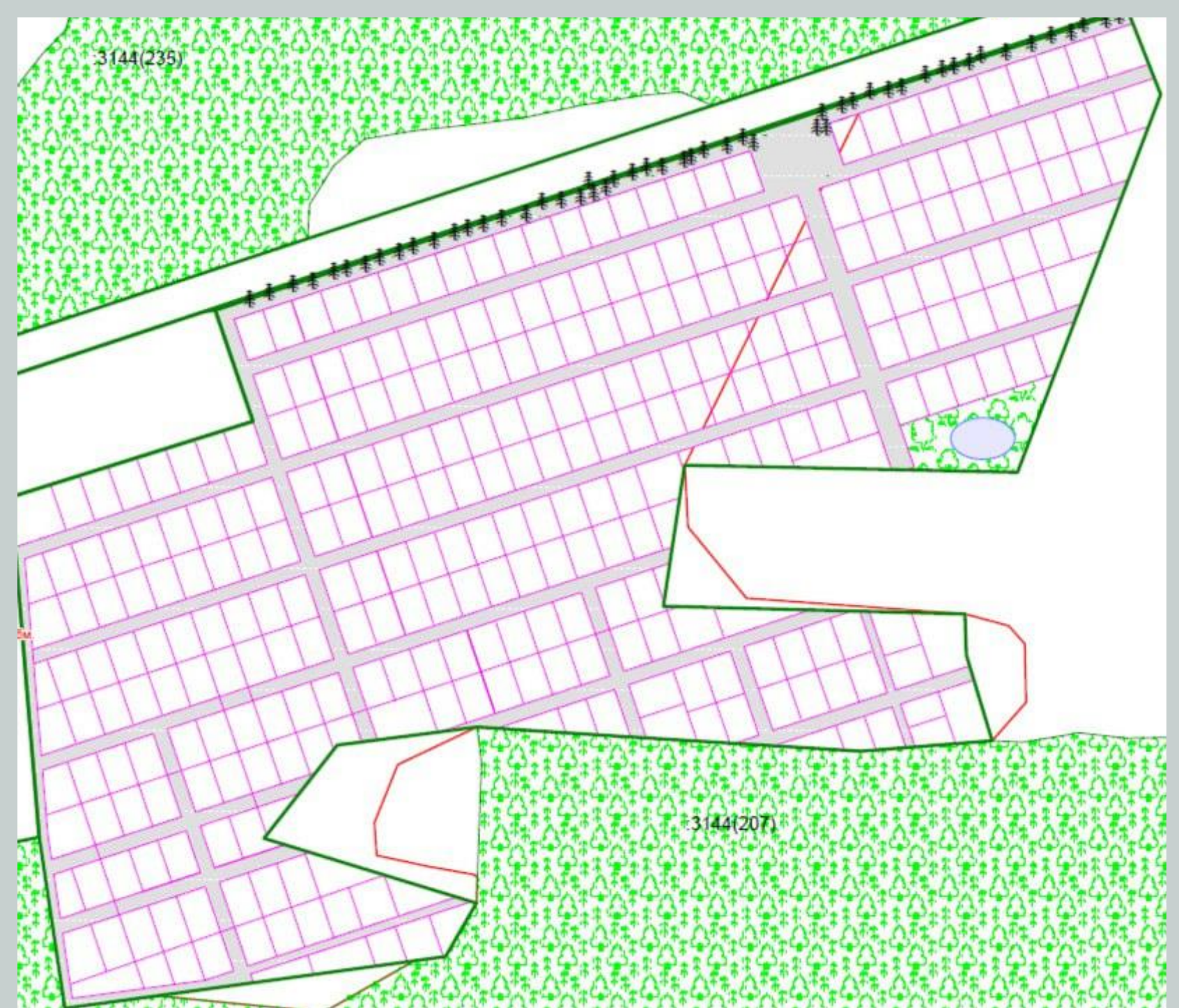
# УЧАСТКИ С ВЫХОДОМ В ЛЕС

334

ЗЕМЕЛЬНЫХ  
участков

6-15 м<sup>2</sup>

площадь  
участков



- 1 очередь (1-30)-100 тысяч
- 2 очередь (31-60)-120 тысяч
- 3 очередь –цены позднее
- 4 очередь (121-150)-140 тысяч
- 5-11 очередь- цены позднее